

契約処理:安定型埋立

單位:t

区分	品目	2025年									2026年		
		4月	5月	6月	7月	8月	9月	10月	11月	12月	1月	2月	3月
産業廃棄物	ガラスくず等	0.00	0.00	0.00	0.00	0.00	0.00	0.00					
	がれき類	282.12	186.16	132.01	93.40	218.46	218.64	188.93					

残余容量(年度末時点)

規12条の7の2 7 ハ、規12条の7の5 6 ハ

2025年度

			4月	5月	6月	7月	8月	9月	10月	11月	12月	1月	2月	3月
測定年月日			/	/	/	/	/	/	/					
測定結果	m ³		/	/	/	/	/	/	/					

展開検査の実施状況

規12条の7の2 7 二、規12条の7の5 6 二

2025年度

	4月	5月	6月	7月	8月	9月	10月	11月	12月	1月	2月	3月
実施回数	30回	20回	15回	10回	25回	25回	20回					
安定型産業廃棄物以外の廃棄物の付着又は混入が認められた年月日	/	/	/	/	/	/	/					

大栄アメット(株)
安定型最終処分場／浸透水
2025年度

[illegible][illegible]

大栄アメント(株)
安定型最終処分場／地下水(上流)
2025年度

[illegible]

大栄アメット(株)
安定型最終処分場／地下水(下流)
2025年度

[illegible]

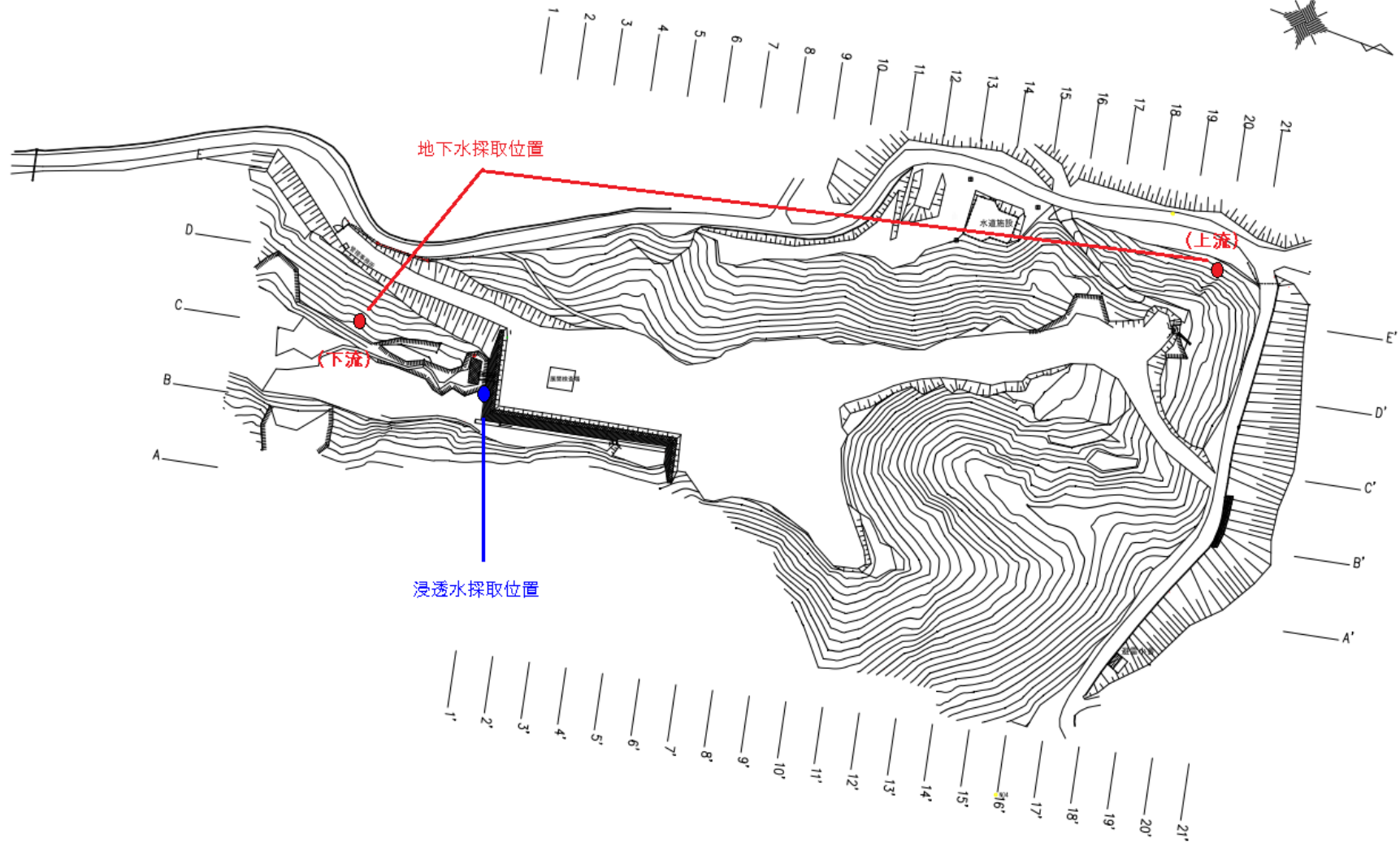
大栄アメット(株)
安定型最終処分場/施設点検
2025年度

施設の点検（月1回以上）
規12条の7の2 7 口、規12条の7の5 6 口

[illegible][illegible]

大栄アメット 株式会社 安定型最終処分場平面図

S=1/500



縮尺 A1:1/500 , A3:1/1000