

契約処理:安定型埋立

單位:t

| 区分 | 品目 | 2025年 | | | | | | | | | 2026年 | | |
|-------|--------|--------|--------|--------|-------|--------|--------|-----|-----|-----|-------|----|----|
| | | 4月 | 5月 | 6月 | 7月 | 8月 | 9月 | 10月 | 11月 | 12月 | 1月 | 2月 | 3月 |
| 産業廃棄物 | ガラスくず等 | 0.00 | 0.00 | 0.00 | 0.00 | 0.00 | 0.00 | | | | | | |
| | がれき類 | 282.12 | 186.16 | 132.01 | 93.40 | 218.46 | 218.64 | | | | | | |

残余容量(年度末時点)

規12条の7の2 7 ハ、規12条の7の5 6 ハ

2025年度

| | | 4月 | 5月 | 6月 | 7月 | 8月 | 9月 | 10月 | 11月 | 12月 | 1月 | 2月 | 3月 |
|-------|----------------|----|----|----|----|----|----|-----|-----|-----|----|----|----|
| 測定年月日 | | / | / | / | / | / | / | | | | | | |
| 測定結果 | m ³ | / | / | / | / | / | / | | | | | | |

展開検査の実施状況

規12条の7の2 7 二、規12条の7の5 6 二

2025年度

[illegible]

大栄アメット(株)
安定型最終処分場／浸透水
2025年度

[illegible][illegible]

大栄アメット(株)
安定型最終処分場／地下水(上流)
2025年度

[illegible]

大栄アメント(株)
安定型最終処分場／地下水(下流)
2025年度

[illegible]

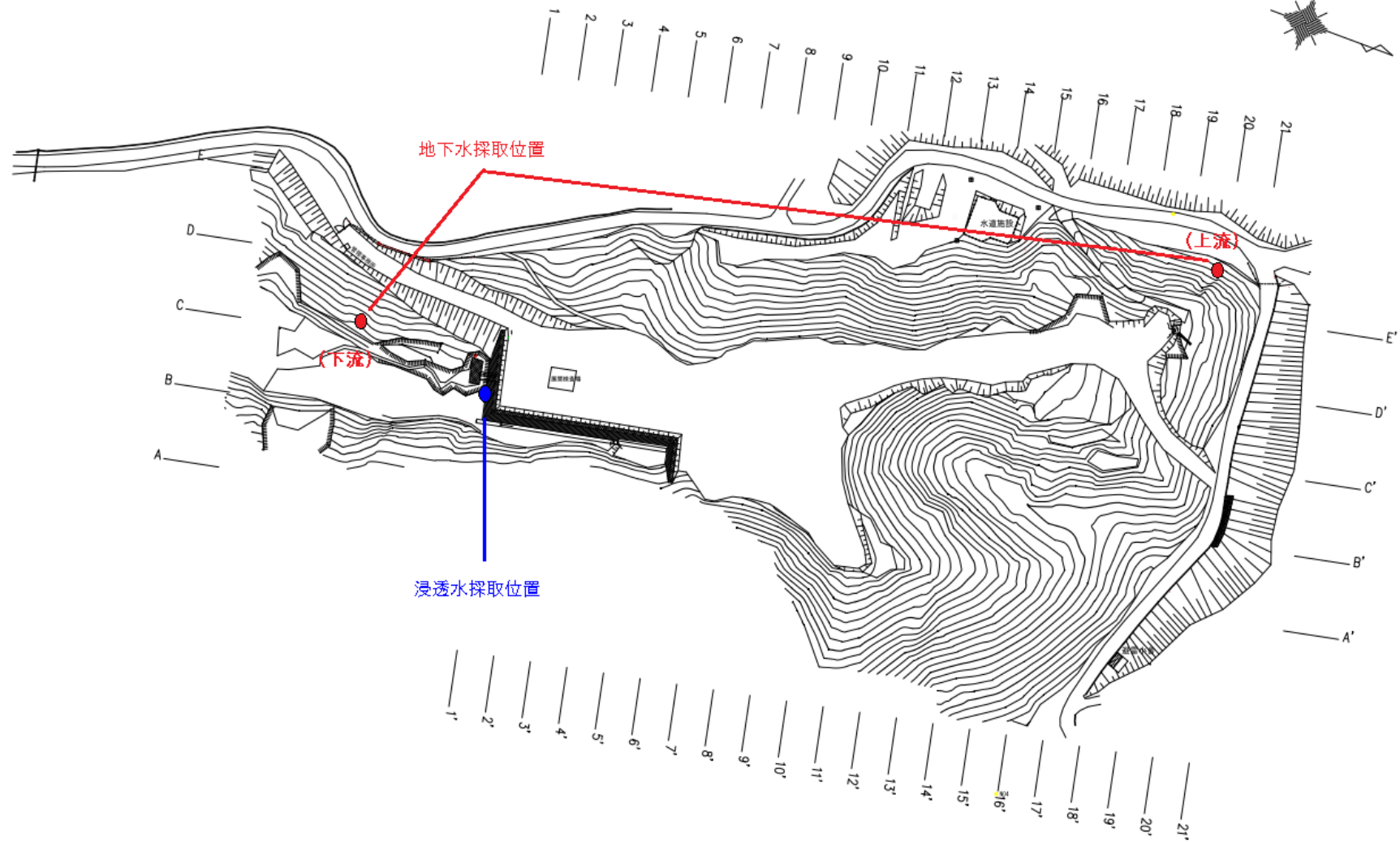
大栄アメット(株)
安定型最終処分場/施設点検
2025年度

施設の点検（月1回以上）
規12条の7の2 7 口、規12条の7の5 6 口

[illegible][illegible]

大栄アメット 株式会社 安定型最終処分場平面図

S=1/500



縮尺 A1:1/500 , A3:1/1000