

大栄アメット(株)

安定型最終処分場／処理実績

2024年度

契約処理:安定型埋立

単位:t

区分	品目	2024年										2025年		
		4月	5月	6月	7月	8月	9月	10月	11月	12月	1月	2月	3月	
産業廃棄物	ガラスくず等	0.00	0.00	0.00	0.00	0.00	0.00	0.00	0.00	0.00	0.00	0.00	0.00	
	がれき類	127.19	139.13	93.37	83.66	141.56	191.40	95.01	192.14	236.82	235.15	182.44	229.92	

残余容量(年度末時点)

規12条の7の2 7 ハ、規12条の7の5 6 ハ

2024年度

		4月	5月	6月	7月	8月	9月	10月	11月	12月	1月	2月	3月
測定年月日		2025年3月24日											
測定結果	m <sup>3</sup>	70,306.0											

展開検査の実施状況

規12条の7の2 7 ニ、規12条の7の5 6 ニ

2024年度

		4月	5月	6月	7月	8月	9月	10月	11月	12月	1月	2月	3月
実施回数		14回	15回	10回	9回	15回	20回	10回	20回	25回	25回	20回	25回
安定型産業廃棄物以外の廃棄物の付着又は混入が認められた年月日													



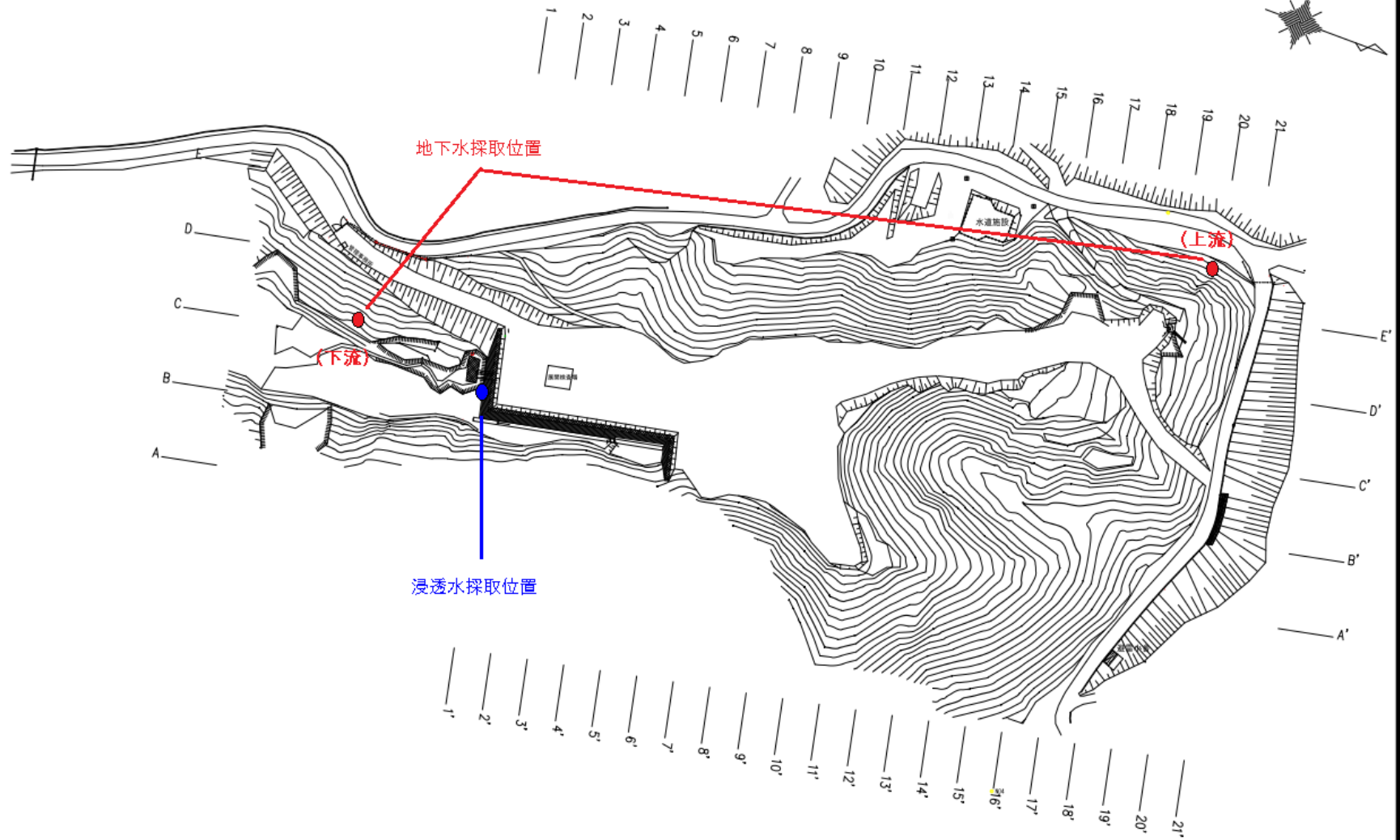






大栄アメント 株式会社 安定型最終処分場平面図

S=1/500



縮尺 A1:1/500 , A3:1/1000