

契約処理:安定型埋立

單位:t

区分	品目	2022年									2023年		
		4月	5月	6月	7月	8月	9月	10月	11月	12月	1月	2月	3月
産業廃棄物	ガラスくず等	0.00	0.00	0.00	0.00	0.00							
	がれき類	0.00	0.00	0.00	0.00	45.81							

残余容量(年度末時点)

規12条の7の2 7 ハ、規12条の7の5 6 ハ

2022年度

[illegible]

展開検査の実施状況

規12条の7の2 7 二、規12条の7の5 6 二

2022年度

[illegible]

大栄アメット(株)
安定型最終処分場／浸透水
2022年度

[illegible][illegible]

大栄アメット(株)
安定型最終処分場／地下水(上流)
2022年度

[illegible]

大栄アメット(株)
安定型最終処分場／地下水(下流)
2022年度

[illegible]

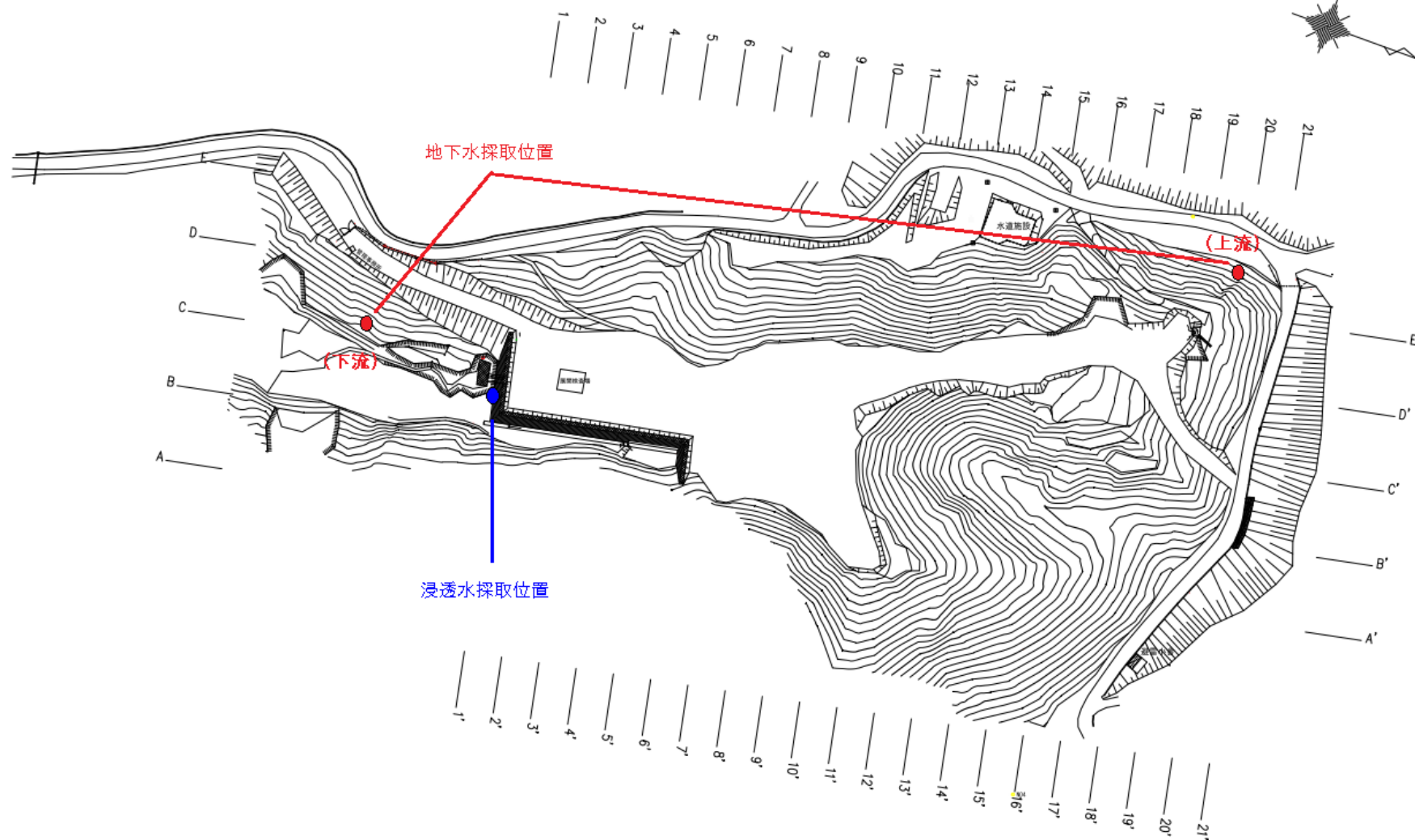
大栄アメント(株)
安定型最終処分場/施設点検
2022年度

施設の点検（月1回以上）
規12条の7の2 7 口、規12条の7の5 6 口

[illegible][illegible]

大栄アメント 株式会社 安定型最終処分場平面図

S=1/500



縮尺 A1:1/500 , A3:1/1000