

大栄アメット(株)

安定型最終処分場／処理実績

2021年度

契約処理:安定型埋立

単位:t

区分	品目	2021年										2022年		
		4月	5月	6月	7月	8月	9月	10月	11月	12月	1月	2月	3月	
産業廃棄物	ガラスくず等	0.00	0.00	0.00	0.00	0.00	0.00	0.00	0.00	0.00				
	がれき類	0.00	47.77	187.79	84.29	0.00	0.00	43.47	43.24					

残余容量(年度末時点)

規12条の7の2 7 ハ、規12条の7の5 6 ハ

2021年度

		4月	5月	6月	7月	8月	9月	10月	11月	12月	1月	2月	3月
測定年月日		/	/	/	/	/	/	/	/				
測定結果	m <sup>3</sup>	/	/	/	/	/	/	/	/				

展開検査の実施状況

規12条の7の2 7 ニ、規12条の7の5 6 ニ

2021年度

		4月	5月	6月	7月	8月	9月	10月	11月	12月	1月	2月	3月
実施回数		0回	5回	20回	10回	0回	0回	5回	5回				
安定型産業廃棄物以外の廃棄物の付着又は混入が認められた年月日		/	/	/	/	/	/	/	/				

大栄アメット(株)  
安定型最終処分場／浸透水  
2021年度

採取年月			2021年																2022年					
			4月		5月		6月		7月		8月		9月		10月		11月		12月		1月		2月	
採取月日			4月30日		濁水につき 採取できず		6月4日		7月8日		8月12日		9月22日		濁水につき 採取できず		11月22日							
分析結果が得られた月日			5月18日				6月10日		7月19日		8月18日		10月1日				12月3日							
No.	測定項目	単位	分析値	判定	分析値	判定	分析値	判定	分析値	判定	分析値	判定	分析値	判定	分析値	判定	分析値	判定	分析値	判定	分析値	判定	分析値	判定
1	BOD (20mg/L以下)	mg/L	0.5未満	○			2.5	○	0.5未満	○	0.5	○	1.4	○			3.3	○						
2	COD (-mg/L以下)	mg/L	-		-		-		-		-		-		-		-		-		-		-	

採取年月			2021年																2022年					
			4月		5月		6月		7月		8月		9月		10月		11月		12月		1月		2月	
採取月日			4月30日														11月22日							
分析結果が得られた月日			5月18日														12月3日							
No.	測定項目	単位	分析値	判定	分析値	判定	分析値	判定	分析値	判定	分析値	判定	分析値	判定	分析値	判定	分析値	判定	分析値	判定	分析値	判定	分析値	判定
1	シアン化合物	mg/L	0.1未満	○													0.1未満	○						
2	カドミウム及びその化合物	mg/L	0.0003未満	○													0.0003未満	○						
3	鉛及びその化合物	mg/L	0.001未満	○													0.001未満	○						
4	六価クロム化合物	mg/L	0.005未満	○													0.005未満	○						
5	セレン及びその化合物	mg/L	0.002未満	○													0.002未満	○						
6	砒素及びその化合物	mg/L	0.001未満	○													0.003	○						
7	水銀及びアルキル水銀その他の水銀化合物	mg/L	0.0005未満	○													0.0005未満	○						
8	アルキル水銀化合物	mg/L	0.0005未満	○													0.0005未満	○						
9	ポリ塩化ビフェニル(PCB)	mg/L	0.0005未満	○													0.0005未満	○						
10	トリクロロエチレン	mg/L	0.001未満	○													0.001未満	○						
11	テトラクロロエチレン	mg/L	0.0005未満	○													0.0005未満	○						
12	ジクロロメタン	mg/L	0.002未満	○													0.002未満	○						
13	四塩化炭素	mg/L	0.0002未満	○													0.0002未満	○						
14	1,2-ジクロロエタン	mg/L	0.0004未満	○													0.0004未満	○						
15	1,1-ジクロロエチレン	mg/L	0.002未満	○													0.002未満	○						
16	シス-1,2-ジクロロエチレン	mg/L	0.004未満	○													0.004未満	○						
17	1,1,1-トリクロロエタン	mg/L	0.0005未満	○													0.0005未満	○						
18	1,1,1,2-トリクロロエタン	mg/L	0.0006未満	○													0.0006未満	○						
19	1,3-ジクロロプロペン	mg/L	0.0002未満	○													0.0002未満	○						
20	1,4-ジオキサン	mg/L	0.005未満	○													0.005未満	○						
21	クロロエチレン	mg/L	0.0002未満	○													0.0002未満	○						
22	チウラム	mg/L	0.0006未満	○													0.0006未満	○						
23	シマジン	mg/L	0.0003未満	○													0.0003未満	○						
24	チオベンカルブ	mg/L	0.002未満	○													0.002未満	○						
25	ベンゼン	mg/L	0.001未満	○													0.001未満	○						

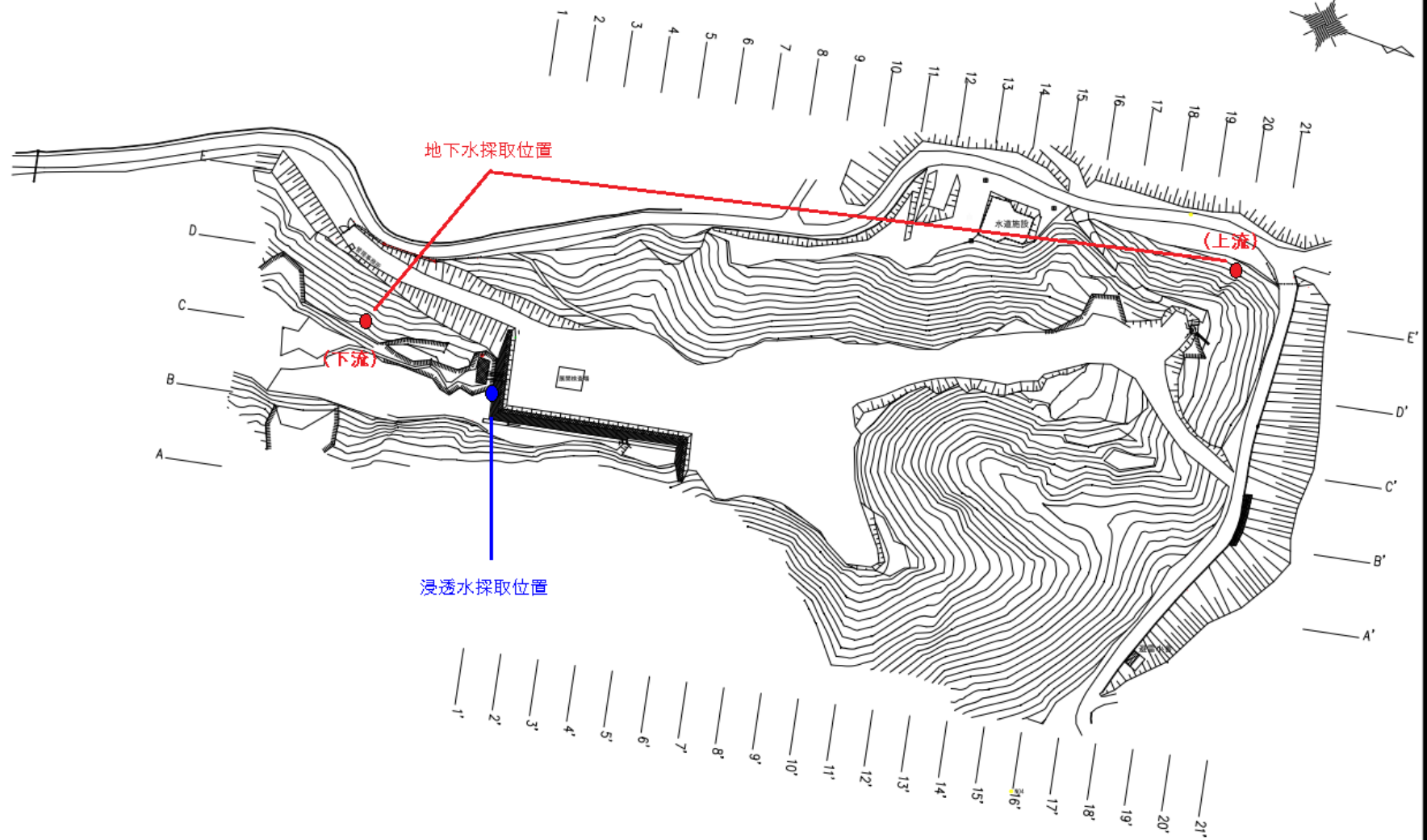






大栄アメント 株式会社 安定型最終処分場平面図

S=1/500



縮尺 A1:1/500 , A3:1/1000